

IV° CORSO teorico-pratico di ELETTROFISIOLOGIA OCULARE

Applicazioni cliniche delle metodiche
elettrofunkionali in oftalmologia

Padova 13-14 Ottobre 2006

SCHEDA DATI ANAGRAFICI PARTECIPANTI

Da compilare in ogni parte per avere accreditamento
e inviare via fax alla Segreteria Organizzativa:

049 8755168

Nome

Cognome

Codice fiscale

Indirizzo

Ruolo:

- Partecipante
- Docente
- Tutor
- Relatore
- Animatore di formazione
- Segr. Scientifica

Professione

Disciplina

Ordine o Collegio o Associazione Professionale

della provincia o Regione

Provincia in cui opera prevalentemente

Profilo lavorativo

- Dipendente del SSN
- Convenzionato del SSN
- Libero professionista in ambito sanitario
- Altro (specificare)

Firma

Si autorizza il trattamento e la diffusione dei dati, legge 675/96
e successive DPR 318 e DL 196/03

Area dell'Azienda Ospedaliera di Padova



Università degli Studi
Azienda Ospedaliera di Padova
Dipartimento di Neuroscienze
Sezione di Oculistica

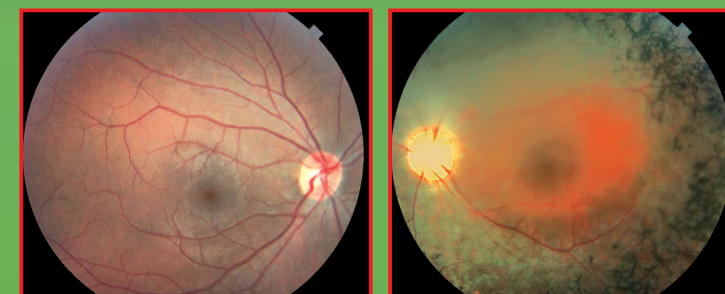


IV° CORSO teorico-pratico di ELETTROFISIOLOGIA OCULARE

APPLICAZIONI CLINICHE DELLE
METODICHE ELETTROFUNZIONALI IN OFTALMOLOGIA

Corso approvato dall'International
Society for Clinical Electrophysiology of Vision (ISCEV)

13-14 Ottobre 2006



**Sede: Aula Magna Palazzina dei Servizi
Via Gustiniani 1 - Padova**

Segr. organizzativa: Clinica Oculistica
Università di Padova

Elettrofisiologia tel. 049.8212132 - 049.8212110
fax 049.8755168

e-mail: elettrofisiologia.oculare@sanita.padova.it
alma.patrizia.tormene@unipd.it

Richiesto Accreditamento Regionale
(www.ecmveneto.it) valido su tutto il territorio nazionale
per: Oculisti, Ortottisti, Tecnici di Neurofisiopatologia, Biologi



PRESENTAZIONE

Perché Elettrofisiologia? Perché un Corso?

Perché di Elettrofisiologia si parla poco, la materia è generalmente vista come troppo difficile, eppure rimane il settore al quale si ricorre quando il caso è più complesso.

I tracciati elettrofisiologici sono un documento inconfutabile di funzionalità del sistema visivo e rivelano particolari che possono sfuggire alla visita ed ad altri esami strumentali.

Ma i tracciati bisogna saperli ottenere ed interpretare in maniera corretta, ecco perché ho pensato ad un Corso.

Un Corso con la partecipazione di docenti internazionali e nazionali scelti nella rosa dei più competenti sul piano specialistico e didattico.

Nel Corso si tratteranno i principali esami di Elettrofisiologia Oculare dalle basi alle applicazioni cliniche.

Nella parte pratica tutti potranno imparare come eseguirli.

Il Corso è rivolto alle categorie di professionisti che più frequentemente si occupano di questo settore: Oculisti, Ortottisti, Tecnici di Neurofisiopatologia e Biologi.

Dato il particolare livello didattico consiglio a tutti coloro che già sono interessati all'Elettrofisiologia Oculare o a chi voglia avventurarsi di approfittare di questa occasione,

Vi aspetto

Dott.ssa Alma Patrizia Tormene

(Organizzatrice del IV° Corso Teorico-Pratico di Elettrofisiologia Oculare)

PROGRAMMA

13 OTTOBRE

- 8.00 - 8.30 Registrazione degli iscritti
8.30 - 8.45 Welcome e Presentazione del Corso (A.P.Tormene)
8.45 - 9.30 **Source of Ocular Biopotentials** (G.Niemeyer)
9.30 - 9.45 **ISCEV standards: why, when, how** (G. Holder)
9.45 - 10.05 **Caratteristiche dell'ambiente e preparazione del paziente** (C. Riva)
10.05 - 11.05 **ERG: ISCEV standard, applicazioni cliniche** (C.Macaluso)
Discussione
11.15 - 11.30 Coffee break
11.30 - 12.00 **Inner retinal signals of negative polarity** (G.Niemeyer)
12.00 - 13.00 **PERG: basic and clinical applications** (G.Holder)
Discussione
13.15 - 14.15 COLAZIONE DI LAVORO
14.15 - 15.15 **VEP: basic and clinical applications** (G.Holder)
15.15 - 15.45 **EKG: sistema di registrazione ed applicazioni cliniche** (A.P.Tormene)
Discussione
16.00 - 19.00 Attività pratica a gruppi, con la guida dei docenti, utilizzando strumentazioni di elettrofisiologia

14 OTTOBRE

- 8.30 - 9.00 **ON-OFF e S-cone ERGs** (B.Falsini)
9.00 - 10.00 **Multifocal techniques** (D.Keating)
10.00 - 11.00 **Applicazioni cliniche delle tecniche Multifocali** (V.Parisi)
Discussione
11.15 - 11.30 Coffee break
11.30 - 12.30 **Esami elettrofisologici in pediatria** (B.Falsini)
12.30 -13.00 **Analisi dei risultati e soluzione dei problemi** (C.Macaluso)
Discussione
13.15 - 14.15 COLAZIONE DI LAVORO
14.15 - 15.15 **"Putting it all together"** (G.Holder)
15.15 - 15.45 **Conclusioni della parte teorica e test di apprendimento** (A.P.Tormene)
16.00-19.00 Attività pratica a gruppi, con la guida dei docenti, utilizzando strumentazioni di elettrofisiologia

Disponibile servizio di traduzione simultanea

Prof. B. Falsini: Univ. Catt. Sacro Cuore ROMA
Ph D. G. Holder: Moorfields Eye Hospital LONDON U.K.
Ph D. D. Keating: GLASGOW Scotland
Dott. C. Macaluso: Univ. di PARMA
Prof. G. Niemeyer: Univ. di ZURICH Switzerland
Dott. V. Parisi: Fond. G.B. Bietti ROMA
Dott. Ort. C. Riva: Univ. di PADOVA
Dott. A. P. Tormene: Univ. di PADOVA

Segreteria organizzativa:

Elettrofisiologia Oculare Clinica Oculistica dell'Università di Padova - via Giustiniani 2
tel. 049 8212132/2110 - fax 049 8755168

Quota di iscrizione:

300 € da versare sul cc del Dipartimento di Neuroscienze n° 10140-D
c/o Banca Antonveneta
CAB :12134, ABI: 05040, CIN: IT22P,
Causale: Iscrizione al IV° Corso teorico pratico di Elettrofisiologia Oculare

La quota comprende:

Materiale didattico, coffee break, colazioni di lavoro, attestati, ECM

Modalità di iscrizione:

inviare per fax al n° 049 8755168 la scheda di iscrizione compilata in tutte le sue parti insieme all'attestazione dell'avvenuto pagamento della quota di iscrizione.

Poiché il Corso è a numero chiuso (70 persone) verranno accettate le prime 70 iscrizioni.

Alberghi in zona

*** Albergo Giotto - tel. 049.8761845

*** Hotel Maritan - tel. 049.850177

*** Hotel Igea - tel. 049.8750577

* Hotel Eden - tel. 049.650484